

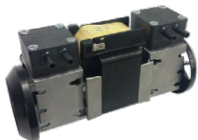





Caractéristiques techniques des pompes à membrane Air/Gaz

Modèles	Pression	Débit	Dépression	Voltage	Poids	Dimensions (L x l x h)	Dimensions de montage (L x h)
 BCHX18900	1,6 / > 2 bar	6 LPM	-813 mbar	AC	1 kg	138 x 77 x 98 mm	25,5 x 36 mm
 BCHX16900	1,55 bar	7,5 LPM	-813 mbar	DC	0,58 kg	132 x 65,5 x 84 mm	25,5 x 36 mm
 BCHX28900	>3,5 bar	6 LPM	SERIES -946 mbar	AC	1,8 kg	193 x 76 x 98 mm	138,5 x 36 mm
	1,6 bar	12 LPM	PARALLEL -813 mbar				
 BCHX26900	>3 bar	7 LPM	SERIES -920 mbar	DC	1 kg	163 x 76 x 84 mm	94 x 36 mm
	1,5 bar	14 LPM	PARALLEL -800 mbar				

Caractéristiques techniques des pompes à membrane Liquide

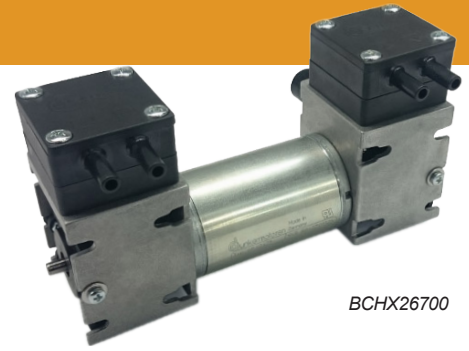
Modèles	Pression	Débit	Dépression	Voltage	Poids	Dimensions (L x l x h)	Dimensions de montage (L x h)
 BCHX16700	18 m H ₂ O	0,65 LPM	-350	DC	0,58 kg	132 x 65,5 x 84 mm	25,5 x 36 mm
 BCHX26700	25 m H ₂ O	0,7 LPM	SERIES -520 mbar	DC	1 kg	163 x 76 x 84 mm	94 x 36 mm
	20 m H ₂ O	1,1 LPM	PARALLEL -350 mbar				

Pompe à vide à membrane liquide à deux étages

Pompe à membrane pour liquide, double-têtes, alimentation DC.
Longueur du fil : 300 mm

Applications

• Échantillonnage, prélèvement, dosage, analyse, rinçage et transfert



BCHX26700

Caractéristiques techniques du modèle BCHX26700

Alimentation électrique	Pression maxi.	Débit maxi.	Hauteur d'aspiration	Raccordement	Poids (Kg)	Dimensions (en mm)			Dimensions de montage (en mm)	
	(m H2O)	(L/min)	(mm Hg)			L	I	H	L	H
Parallèle	20	1,1	-350	Cannelés 6 mm OD	1	163	76	84	94	36
Série	25	0,7	-520							

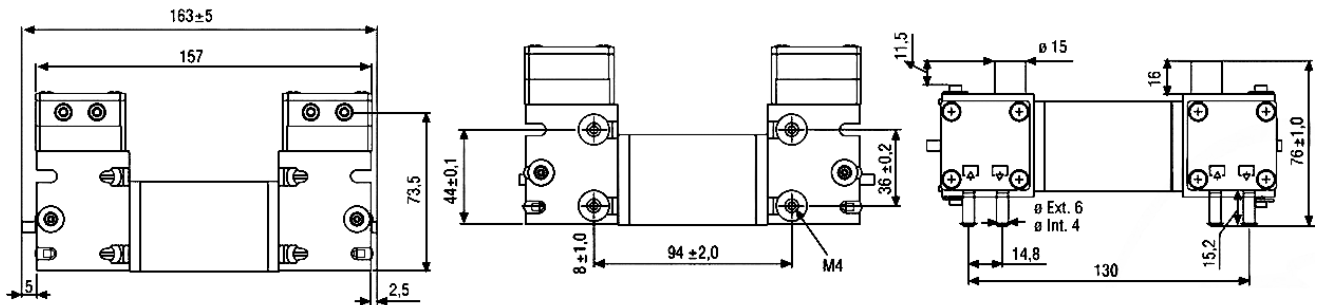
Informations électriques du modèle BCHX26700

Espérance de vie du moteur (heures)	Type de moteur	Conso. de départ	Conso.	IP protection	Isolation
		(Amps)	(Amps)		
3000	Permanent Magnet	1,7 pour 12V	1 pour 12V	IP 20	Classe E
		1 pour 24V	0,7 pour 24V		

Matériaux en contact avec le fluide

Corps de pompe	Membrane	Clapets	Joints
PPS	FPM	FPM	Silicone

Schéma



Courbes

