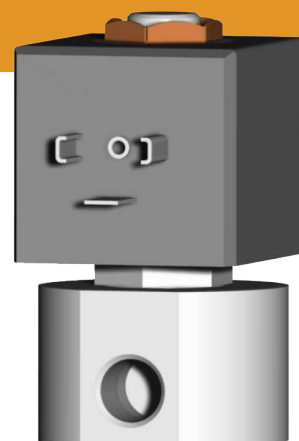


Électrovanne 2 voies à commande directe BCH20.5

- Fluides admis : air - eau - huile légère
- Pression différentielle : 10 à 500 bar maxi
- Température du fluide : 100° C maxi
- Température ambiante : -10° à +50° C maxi
- Viscosité : 40 centistokes maxi
- Position montage : verticale axe vers le haut
- Poids (avec bobine) : 600 g
- Temps d'ouverture ou fermeture : 20 ms
- Matériau corps : inox 316L



Modèle BCH20.5

Caractéristiques techniques

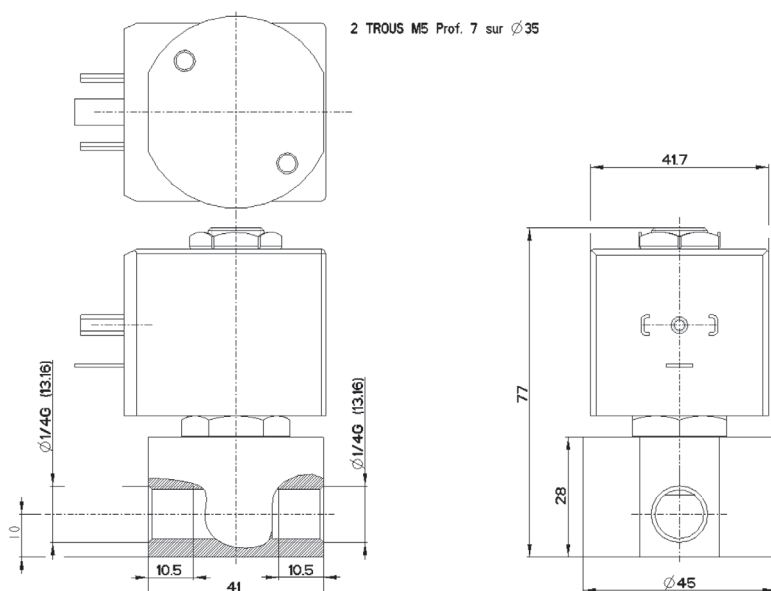
Modèle	DN	Kv	Pression	Fonction	Clapet	Joint	Raccord
	(mm)	(L/min)	(bar)				
BCH20.5	0.5	0.15	10-500		Peek	NBR T°60C FKM T°100C EPDM T°100C Option PTFE T°180C	1/4G 1/8G 1/4NPT 1/8NPT

Tension		Puissance	Protection	Classe d'isolation	Type
Vcc	12 24	18 watts	IP 65 avec connecteur inclus	Classe F 155°C	Pour pilote Ø15mm
	Ca				

En option

- Armement manuel
- Détecteur de position
- Sonde de température fluide
- Prise de pression
- Bistable
- ATEX II 2 G Ex e mb IIC T4, T6 Gb II 2D Ex tb mb IIIC T130 °C, T80 °C Db IP 65, IP 67

Dimensions



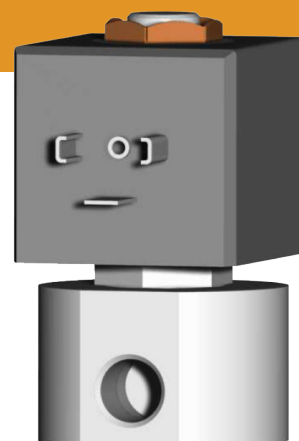
Kit de maintenance

- Noyau équipé
- Clapet piston
- Joint
- Ressort
- Segments



Électrovanne 2 voies à commande directe BCH20.7

- Fluides admis : air - eau - huile légère
- Pression différentielle : 10 à 300 bar maxi
- Température du fluide : 100° C maxi
- Température ambiante : -10° à +50° C maxi
- Viscosité : 40 centistokes maxi
- Position montage : verticale axe vers le haut
- Poids (avec bobine) : 600 g
- Temps d'ouverture ou fermeture : 20 ms
- Matériau corps : inox 316L



Modèle BCH20.7

Caractéristiques techniques

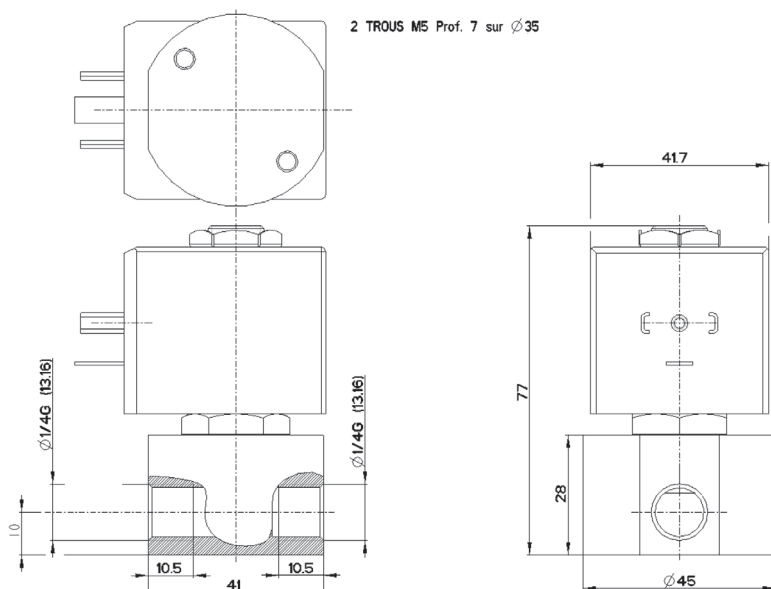
Modèle	DN	Kv	Pression	Fonction	Clapet	Joint	Raccord
	(mm)	(L/min)	(bar)				
BCH20.7	0.7	0.17	10-300		Peek	NBR T°60C FKM T°100C EPDM T°100C Option PTFE T°180C	1/4G 1/8G 1/4NPT 1/8NPT

Tension		Puissance	Protection	Classe d'isolation	Type
Vcc	12 24	18 watts	IP 65 avec connecteur inclus	Classe F 155°C	Pour pilote Ø15mm
	Ca				

En option

- Armement manuel
- Détecteur de position
- Sonde de température fluide
- Prise de pression
- Bistable
- ATEX II 2 G Ex e mb IIC T4, T6 Gb II 2D Ex tb mb IIIC T130 °C, T80 °C Db IP 65, IP 67

Dimensions



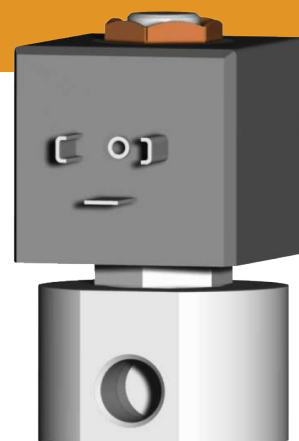
Kit de maintenance

- Noyau équipé
- Clapet piston
- Joint
- Ressort
- Segments



Électrovanne 2 voies à commande directe BCH21.0

- Fluides admis : air - eau - huile légère
- Pression différentielle : 10 à 200 bar maxi
- Température du fluide : 100° C maxi
- Température ambiante : -10° à +50° C maxi
- Viscosité : 40 centistokes maxi
- Position montage : verticale axe vers le haut
- Poids (avec bobine) : 600 g
- Temps d'ouverture ou fermeture : 20 ms
- Matériau corps : inox 316L



Modèle BCH21.0

Caractéristiques techniques

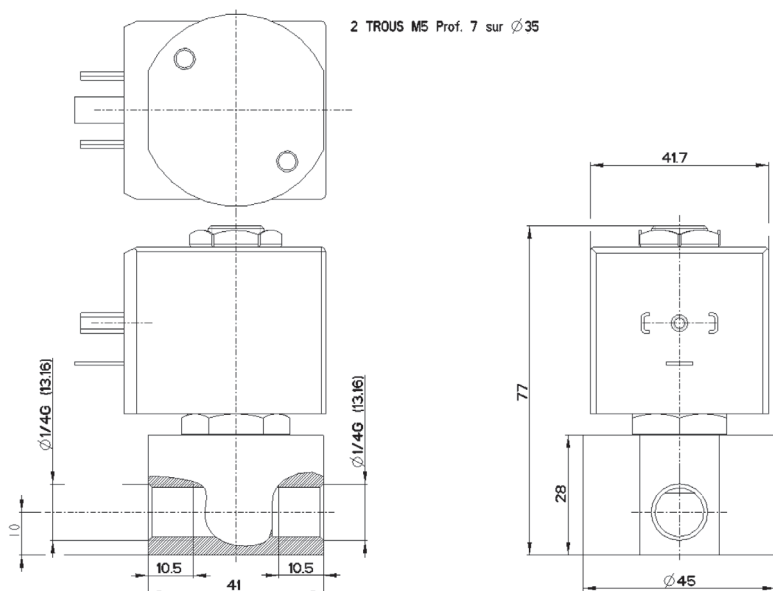
Modèle	DN	Kv	Pression	Fonction	Clapet	Joint	Raccord
	(mm)	(L/min)	(bar)				
BCH21.0	1	0.5	10-200		PTFE	NBR T°60C FKM T°100C EPDM T°100C Option PTFE T°180C	1/4G 1/8G 1/4NPT 1/8NPT

Tension		Puissance	Protection	Classe d'isolation	Type
Vcc	12 24	18 watts	IP 65 avec connecteur inclus	Classe F 155°C	Pour pilote Ø15mm
	Ca				

En option

- Armement manuel
- Détecteur de position
- Sonde de température fluide
- Prise de pression
- Bistable
- ATEX II 2 G Ex e mb IIC T4, T6 Gb II 2D Ex tb mb IIIC T130 °C, T80 °C Db IP 65, IP 67

Dimensions



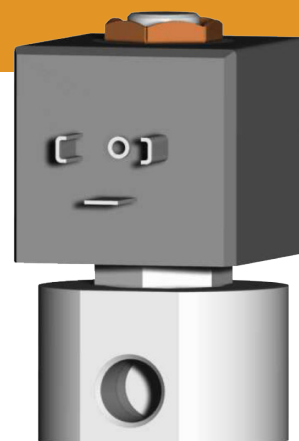
Kit de maintenance

- Noyau équipé
- Clapet piston
- Joint
- Ressort
- Segments



Électrovanne 2 voies à commande directe BCH21.2

- Fluides admis : air - eau - huile légère
- Pression différentielle : 0 à 100 bar maxi
- Température du fluide : 100° C maxi
- Température ambiante : -10° à +50° C maxi
- Viscosité : 40 centistokes maxi
- Position montage : verticale axe vers le haut
- Poids (avec bobine) : 600 g
- Temps d'ouverture ou fermeture : 20 ms
- Matériau corps : inox 316L



Modèle BCH21.2

Caractéristiques techniques

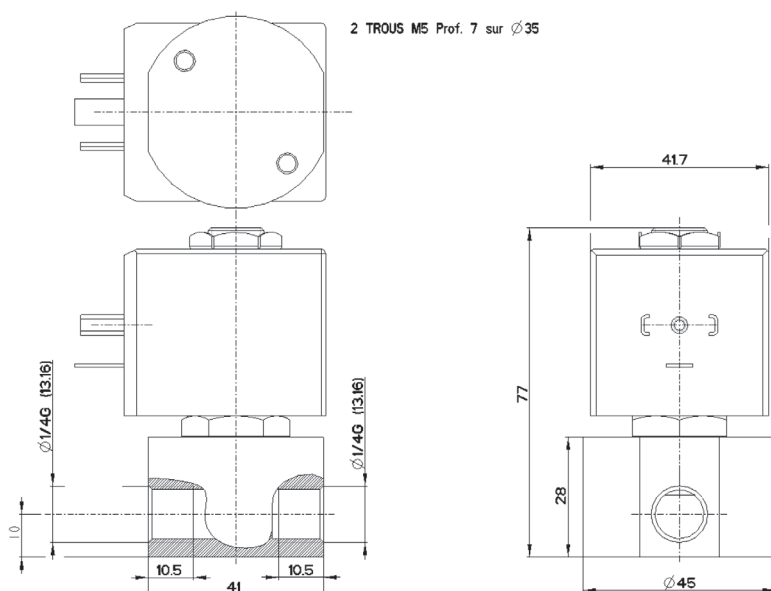
Modèle	DN	Kv	Pression	Fonction	Clapet	Joint	Raccord
	(mm)	(L/min)	(bar)				
BCH21.2	1.2	0.67	0-100		PTFE	NBR T°60C FKM T°100C EPDM T°100C Option PTFE T°180C	1/4G 1/8G 1/4NPT 1/8NPT

Tension		Puissance	Protection	Classe d'isolation	Type
Vcc	12 24	18 watts	IP 65 avec connecteur inclus	Classe F 155°C	Pour pilote Ø15mm
	Ca				

En option

- Armement manuel
- Détecteur de position
- Sonde de température fluide
- Prise de pression
- Bistable
- ATEX II 2 G Ex e mb IIC T4, T6 Gb II 2D Ex tb mb IIIC T130 °C, T80 °C Db IP 65, IP 67

Dimensions



Kit de maintenance

- Noyau équipé
- Clapet piston
- Joint
- Ressort
- Segments



Électrovanne 2 voies à commande assistée piston BCHP206

- Fluides admis : air - eau - huile légère
- Pression différentielle : 1 à 300 bar maxi
- Température du fluide : 100° C maxi
- Température ambiante : -10° à +50° C maxi
- Viscosité : 40 centistokes maxi
- Position montage : verticale axe vers le haut
- Poids (avec bobine) : 500 g
- Temps d'ouverture ou fermeture : 20 ms
- Matériau corps : inox 316L



Modèle BCHP206

Caractéristiques techniques

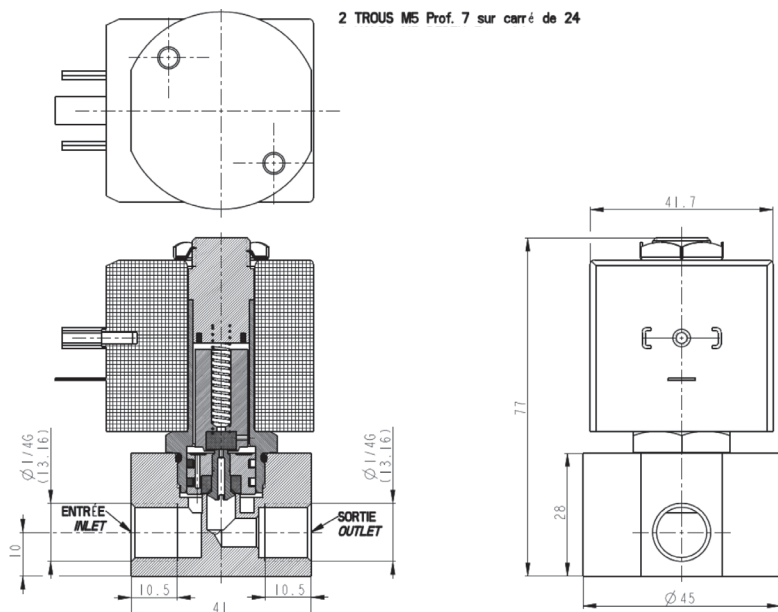
Modèles	DN	Kv	Pression	Fluide	Fonction	Clapet	Joint	Raccord
	(mm)	(L/min)	(bar)					
BCHP2061G	6	5	1-100	Gaz		PTFE	NBR T°60C FKM T°100C EPDM T°100C Option PTFE T°180C	1/4G 1/8G 1/4NPT 1/8NPT
BCHP2061L			1-100	Liquide				
BCHP2062G			1-200	Gaz				
BCHP2062L			1-200	Liquide				
BCHP2063G			1-300	Gaz				
BCHP2063L			1-300	Liquide				

Tension		Puissance	Protection	Classe d'isolation	Type
Vcc	12 24	18 watts	IP 65 avec connecteur inclus	Classe F 155°C	Pour pilote Ø15mm
Ca	24 110 230	À l'appel 48Va au maintien 24Va			

En option

- Ouverture manuelle
- Détecteur de position
- Sonde de température fluide
- Prise de pression
- Bistable
- ATEX II 2 G Ex e mb IIC T4, T6 Gb II 2D Ex tb mb IIIC T130 °C, T80 °C Db IP 65, IP 67

Dimensions



Kit de maintenance

- Noyau équipé
- Clapet piston
- Joint
- Ressort
- Segments



Électrovanne 2 voies à commande assistée piston BCHP212

- Fluides admis : air - eau - huile légère
- Pression différentielle : 10 à 200 bar maxi
- Température du fluide : 100° C maxi
- Température ambiante : -10° à +50° C maxi
- Viscosité : 40 centistokes maxi
- Position montage : verticale axe vers le haut
- Poids (avec bobine) : 800 g
- Temps d'ouverture ou fermeture : 20 ms
- Matériau corps : inox 316L



Modèle BCHP212

Caractéristiques techniques

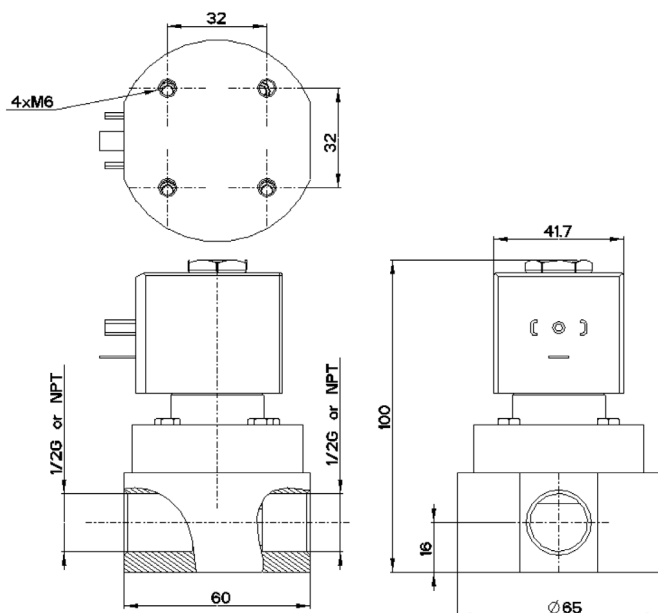
Modèles	DN	Kv	Pression	Fluide	Fonction	Clapet	Joint	Raccord
	(mm)	(L/min)	(bar)					
BCHP2121G	12	30	1-100	Gaz		PTFE	NBR T°60C FKM T°100C EPDM T°100C Option PTFE T°180C	1/2G 1/2NPT
BCHP2121L			1-100	Liquide				
BCHP2122G			1-200	Gaz		VOLTALEF		
BCHP2122L			1-200	Liquide				

Tension		Puissance	Protection	Classe d'isolation	Type
Vcc	12 24	18 watts	IP 65 avec connecteur inclus	Classe F 155°C	Pour pilote Ø15mm
	Ca				

En option

- Ouverture manuelle
- Détecteur de position
- Sonde de température fluide
- Prise de pression
- Bistable
- ATEX II 2 G Ex e mb IIC T4, T6 Gb II 2D Ex tb mb IIIC T130 °C, T80 °C Db IP 65, IP 67

Dimensions



Kit de maintenance

- Noyau équipé
- Clapet piston
- Joint
- Ressort
- Segments



Électrovanne 2 voies à commande assistée piston BCHP220

- Fluides admis : air - eau - huile légère
- Pression différentielle : 10 à 300 bar maxi
- Température du fluide : 100° C maxi
- Température ambiante : -10° à +50° C maxi
- Viscosité : 40 centistokes maxi
- Position montage : verticale axe vers le haut
- Poids (avec bobine) : 3000 g
- Temps d'ouverture ou fermeture : 20 ms
- Matériau corps : inox 316L

Modèle BCHP220



Caractéristiques techniques

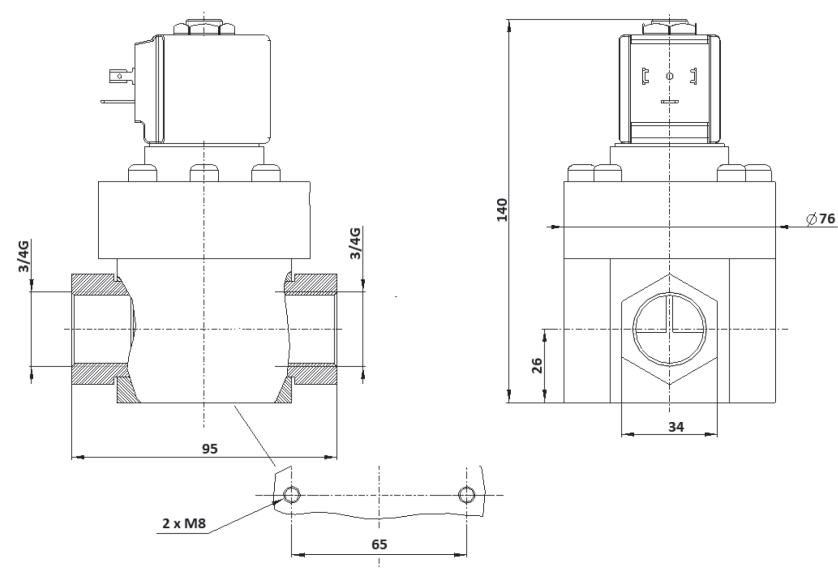
Modèles	DN	Kv	Pression	Fluide	Fonction	Clapet	Joint	Raccord	
	(mm)	(L/min)	(bar)						
BCHP2201G	20	93	1-100	Gaz		PTFE	NBR T°60C FKM T°100C EPDM T°100C Option PTFE T°180C	3/4G 3/4NPT	
BCHP2201L			1-100	Liquide					
BCHP2202G			1-200	Gaz					VOLTALEF
BCHP2202L			1-200	Liquide					
BCHP2203G			1-300	Gaz					
BCHP2203L			1-300	Liquide					

Tension		Puissance	Protection	Classe d'isolation	Type
Vcc	12 24	18 watts	IP 65 avec connecteur inclus	Classe F 155°C	Pour pilote Ø15mm
Ca	24 110 230	À l'appel 48Va au maintien 24Va			

En option

- Ouverture manuelle
- Détecteur de position
- Sonde de température fluide
- Prise de pression
- Bistable
- ATEX II 2 G Ex e mb IIC T4, T6 Gb II 2D Ex tb mb IIIC T130 ° C, T80 ° C Db IP 65, IP 67

Dimensions



Kit de maintenance

- Noyau équipé
- Clapet piston
- Joint
- Ressort
- Segments



Électrovanne 2 voies à commande assistée piston BCHP225

- Fluides admis : air - eau - huile légère
- Pression différentielle : 10 à 300 bar maxi
- Température du fluide : 100° C maxi
- Température ambiante : -10° à +50° C maxi
- Viscosité : 40 centistokes maxi
- Position montage : verticale axe vers le haut
- Poids (avec bobine) : 4500 g
- Temps d'ouverture ou fermeture : 20 ms
- Matériau corps : inox 316L

Modèle BCHP225



Caractéristiques techniques

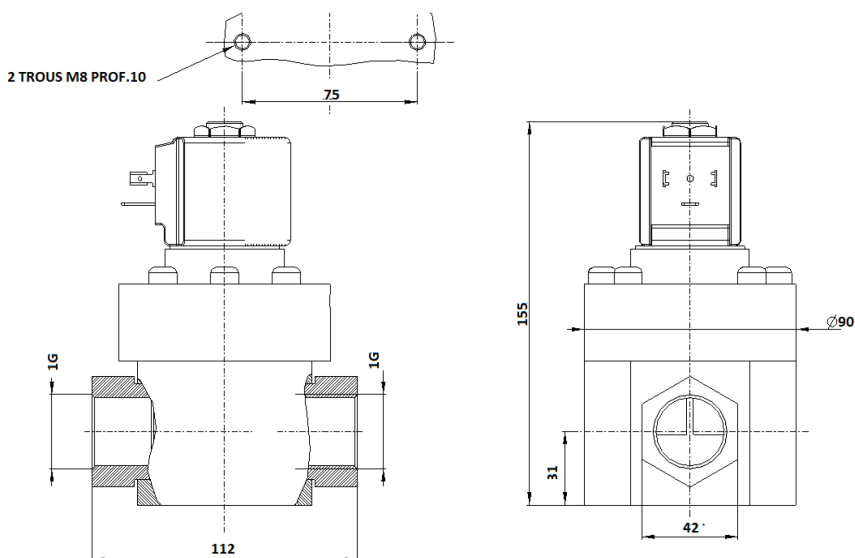
Modèles	DN	Kv	Pression	Fluide	Fonction	Clapet	Joint	Raccord
	(mm)	(L/min)	(bar)					
BCHP2251G	25	160	1-100	Gaz		PTFE	NBR T°60C FKM T°100C EPDM T°100C Option PTFE T°180C	1G 1NPT
BCHP2251L			1-100	Liquide				
BCHP2252G			1-200	Gaz				
BCHP2252L			1-200	Liquide				
BCHP2253G			1-300	Gaz				
BCHP2253L			1-300	Liquide				

Tension		Puissance	Protection	Classe d'isolation	Type
Vcc	12 24	18 watts	IP 65 avec connecteur inclus	Classe F 155°C	Pour pilote Ø15mm
	Ca				

En option

- Ouverture manuelle
- Détecteur de position
- Sonde de température fluide
- Prise de pression
- Bistable
- ATEX II 2 G Ex e mb IIC T4, T6 Gb II 2D Ex tb mb IIIC T130 ° C, T80 ° C Db IP 65, IP 67

Dimensions



Kit de maintenance

- Noyau équipé
- Clapet piston
- Joint
- Ressort
- Segments

